

2.2. ЗАДВИЖКА КЛИНОВАЯ ФЛАНЦЕВАЯ ДЛЯ СИСТЕМ ПОЖАРОТУШЕНИЯ. ПОД ЭЛЕКТРОПРИВОД. С ОБРЕЗИНЕННЫМ КЛИНОМ

Тип 47GVA DN 50-300; PN 16



Особенности конструкции:

- невыемной шпindelь;
- задвижка выполнена с фланцем под установку многооборотного электропривода.

Тип присоединения:

- фланцевый с универсальной рассверловкой фланцев PN10 и PN16 по ГОСТ 33259-2015;
- фланцевый с присоединением PN10 по ГОСТ 33259-2015 поставляются под заказ.

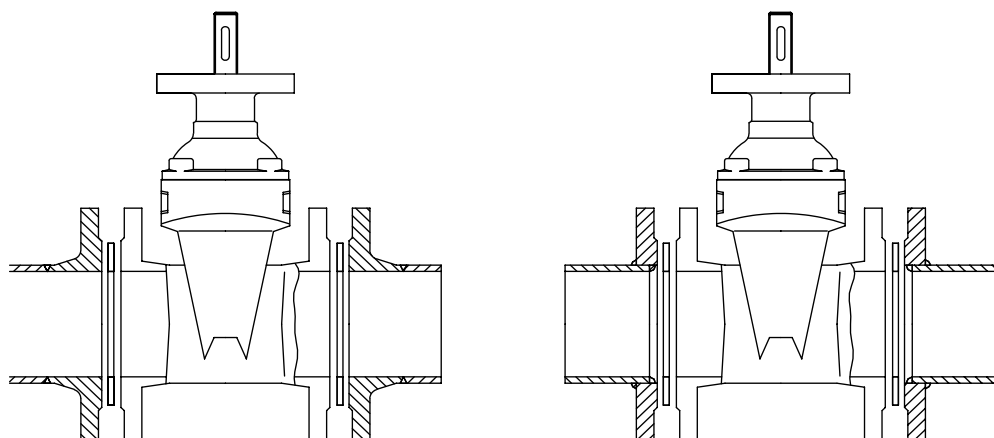
Герметичность:

двухсторонняя, класс А по ГОСТ 9544-2015

ОСНОВНЫЕ ИСПОЛЗУЕМЫЕ МАТЕРИАЛЫ

№	Элемент конструкции	Материал	Маркировка
1	Корпус	Чугун	ВЧ50 (GGG50)
2	Клин	Чугун с покрытием EPDM	ВЧ50 (GGG50)+EPDM
3	Гайка ходовая	Латунь	Лс (Brass)
4	Шпindelь	Нержавеющая сталь	SS416
5	Уплотнение крышки	EPDM	EPDM
6	Крепёжные элементы	Оцинкованная сталь	Ст35 +Zn
7	Крышка	Чугун	ВЧ50 (GGG50)
8	Уплотнительное кольцо	PTFE	PTFE
9	Подшипник скольжения	Латунь	Лс (Brass)
10	Уплотнительное кольцо	EPDM	EPDM
11	Гайка шпindelя	Латунь	Лс (Brass)
12	Гайка прижимная	Оцинкованная сталь	Ст35+Zn
13	Присоединительный фланец	Чугун	ВЧ50 (GGG50)

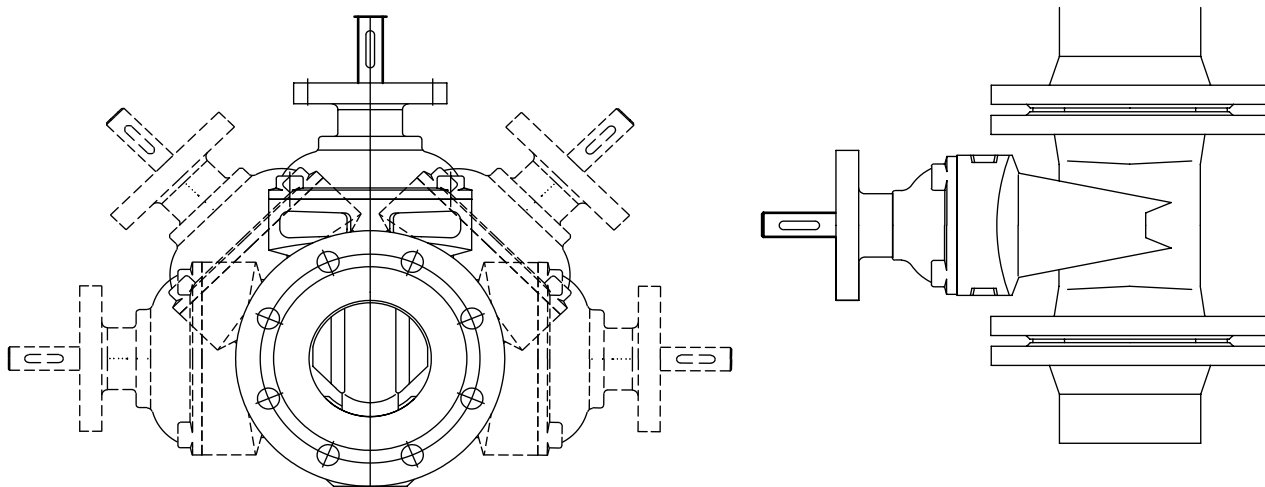
Ответные фланцы

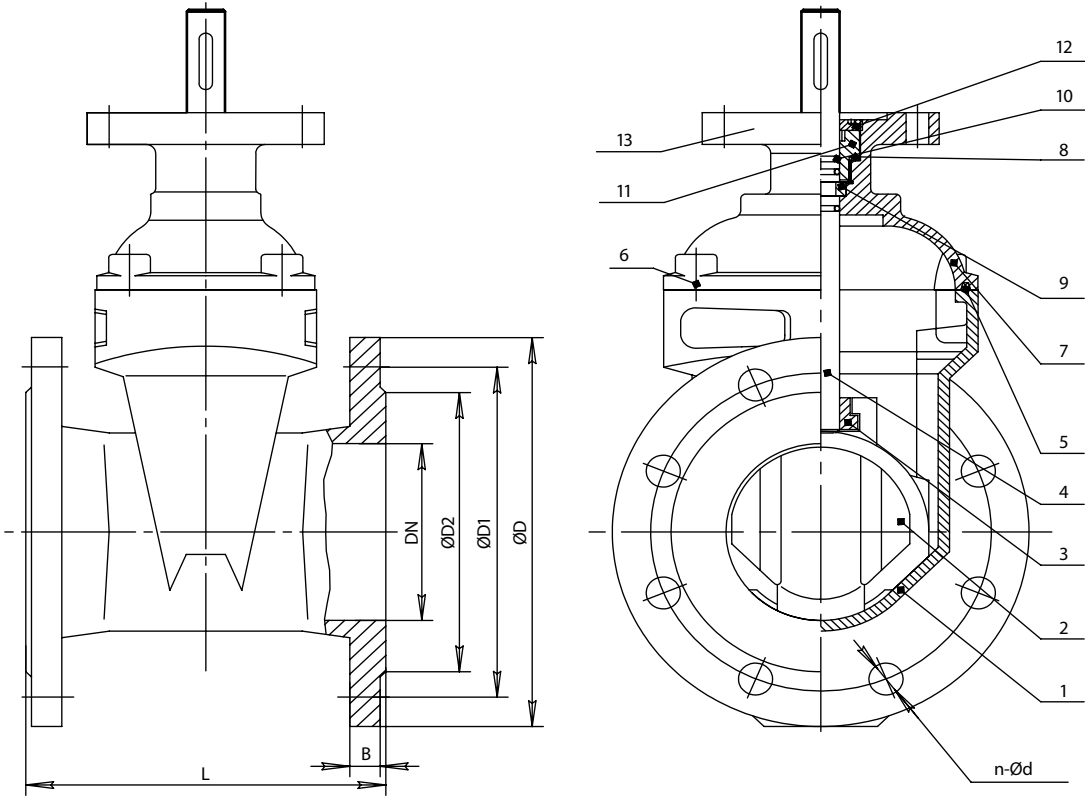


Монтажное положение

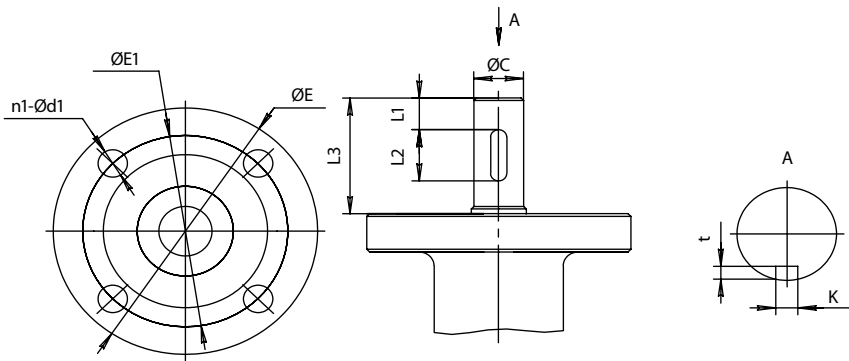
DN 50-300 – установка на горизонтальном трубопроводе

DN 50-300 – допускается горизонтальная установка на вертикальном трубопроводе





Присоединительные размеры под привод



ОСНОВНЫЕ МАССОГАБАРИТНЫЕ ХАРАКТЕРИСТИКИ

DN	L	ØD	ØD1		ØD2	B	n-Ød		ØE	ØE1	n1-Ød1	ØC	L1	L2	L3	K	t	№FI по ISO 5211	Масса, кг
			PN10	PN16			PN10	PN16											
50	150	160	125	125	102	19	4-18	4-18	125	102	4-12	18	5	36	45	6	3	F10	9,0
65	170	180	145	145	122	19	4-18	4-18	125	102	4-12	18	5	36	45	6	3	F10	13,0
80	180	195	160	160	133	20	8-18	8-18	125	102	4-12	20	5	36	45	6	3	F10	16,0
100	190	215	180	180	158	21	8-18	8-18	125	102	4-12	20	5	36	45	6	3	F10	19,0
150	210	280	240	240	212	22	8-22	8-22	125	102	4-12	24	5	36	45	6	3	F10	34,0
200	230	335	295	295	268	23	8-22	12-22	175	140	4-18	28	5	40	60	8	3	F14	57,0
250	250	405	350	355	320	26	12-22	12-26	175	140	4-18	32	5	40	60	8	3	F14	80,0
300	270	460	400	410	370	26	12-22	12-26	175	140	4-18	32	5	40	60	8	3	F14	125,0