



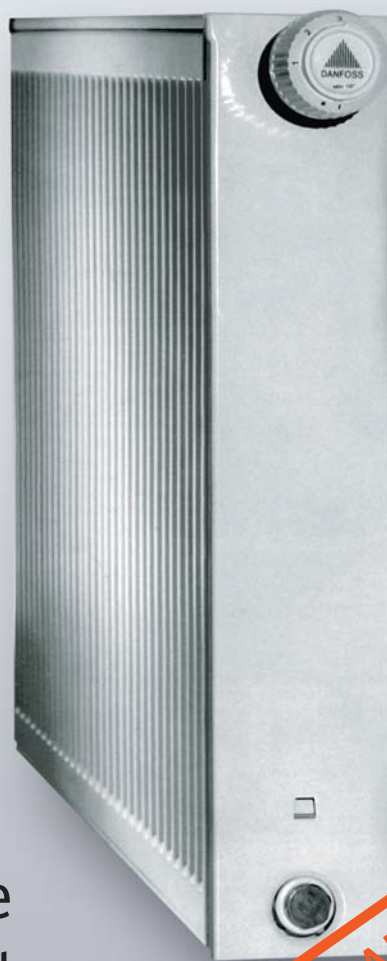
# PURMO

Пурмо – торговая марка №1 в Европе

**ГАРАНТИЯ  
6 ЛЕТ**

*Радиаторы  
Пурмо ВКО  
выпускаются  
финским концерном  
RETTIG HEATING,  
крупнейшим  
производителем  
отопительных  
приборов  
в Европе*

## Purmo V (VKO)



стальные  
панельные  
радиаторы

**ЗАСТРАХОВАНО НА  
1 000 000 EURO**

## Радиаторы ПУРМО ВКО

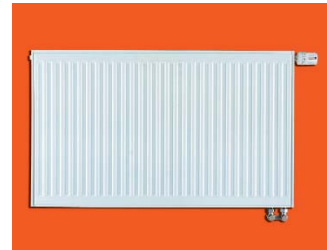
[www.purmo.com](http://www.purmo.com)

[info@rettig.ru](mailto:info@rettig.ru)



## Технические характеристики

Греющая панель	Лист холоднокатанный EN 10130
Конвективный элемент	Лист холоднокатанный EN 10130
Обработка поверхностей	<b>Пятиступенчатый процесс:</b> <ul style="list-style-type: none"> <li>• Обезжиривание щелочью</li> <li>• Фосфатирование</li> <li>• Антикоррозионная грунтовка методом катафореза</li> <li>• Покрытие полиэфирно-эпоксидной порошковой краской</li> <li>• Обжиг при температуре 200 °С</li> </ul> Обработка поверхностей соответствует норме DIN 55900
Цвет	Белый – RAL 9010
Присоединение	Боковое или на уровне пола, радиатор можно разворачивать
Присоединительные размеры	Внутренняя резьба 1/2" ISO 228
Система качества	ISO 9001 и ISO 14001
Наличие вкладыша термостатического вентиля	M30x1,5
<b>Требования к системе отопления</b>	
Температура теплоносителя	0–110 °С
Рабочее давление	10 бар
Концентрация свободного кислорода	0,02 мг/л
Рекомендуемое значение pH	7–9
Рекомендуемый тип системы	замкнутая
<b>Габариты</b>	
Высота	300, 400, 450, 500, 600, 900 мм
Длина	400–1200 (шаг 100 мм), 1200–2000 (шаг 200 мм), 2300, 2600, 3000 мм
Межтрубное расстояние	Высота минус 52 мм



## Крепления



**Настенное Monclac**  
поставляется в комплекте

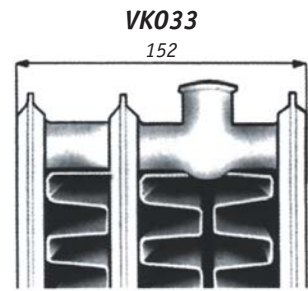
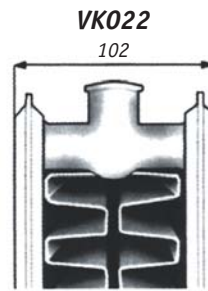
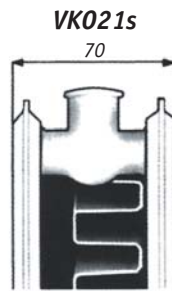
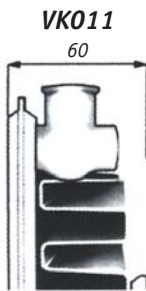
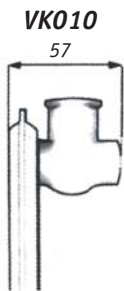
**Винт для выпуска воздуха и заглушки** поставляются в комплекте с прибором.



**Напольное крепление**  
заказывается дополнительно

Длина радиатора  
400 – 1600 мм      2 шт.  
1800 – 3000 мм      3 шт.

## Типы радиаторов



**VK022** – две греющих панели, два конвективных элемента  
**VK033** – три греющих панели, три конвективных элемента

**VK010** – одна греющая панель  
**VK011** – одна греющая панель, один конвективный элемент  
**VK021s** – две греющих панели, один конвективный элемент

## Тепловая мощность радиаторов по EN 442 (Вт)

Параметры теплоносителя: 90/70/20

Высота	VK0 11				VK0 21s				VK0 22			
	300	450	500	600	300	450	500	600	300	450	500	600
Длина												
400	265	382	420	495	370	513	559	650	476	656	715	832
600	398	574	630	742	555	770	839	976	714	984	1072	1247
800	531	765	840	989	740	1026	1119	1301	952	1312	1430	1663
1000	663	956	1051	1236	925	1283	1398	1626	1190	1641	1787	2079
1200	796	1147	1261	1484	1110	1539	1678	1951	1428	1969	2145	2495
1400	929	1338	1471	1731	1295	1796	1958	2277	1666	2297	2502	2910
1600	1061	1529	1681	1978	1480	2052	2237	2602	1904	2625	2860	3326
1800	1194	1721	1891	2225	1665	2309	2517	2927	2142	2953	3217	3742
2000	1327	1912	2101	2473	1850	2566	2797	3252	2380	3281	3575	4158
3000	1990	2868	3152	3709	2774	3848	4195	4878	3570	4922	5362	6236